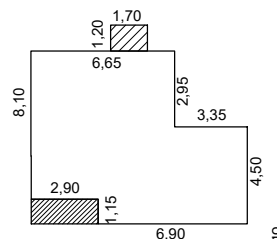
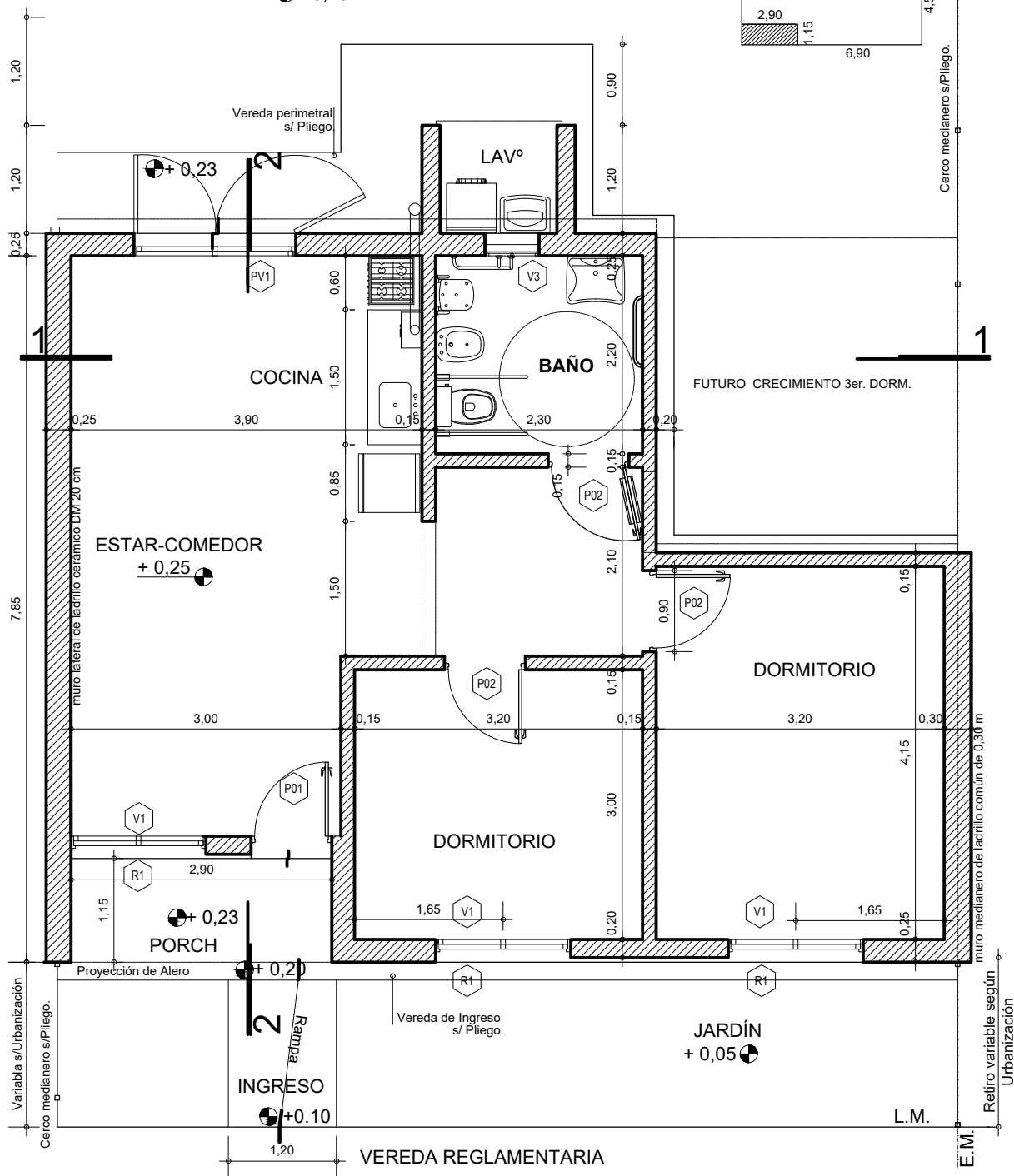


SILUETA DE SUPERFICIE:

SUP. CUBIERTA: 65,59m2.
SUP. SEMICUBIERTA: 5,54 m2.
SUP. TOTAL: 71,13 m2.



PATIO Terreno Natural
+ 0,15



+/- 0.00 CORDÓN CUNETA

Nota:
En caso de utilizar mampostería de ladrillos comunes, las paredes exteriores tendrán un espesor de 30 cm. al igual que la medianera, manteniéndose la superficie interna neta.



OBRA: **VCD - VIVIENDA COMPACTA**
2 Dormitorios - Vivienda Compacta adaptada para Discapacitados Motrices

PLANO: **ARQUITECTURA** PLANTA

OBS:

A
01